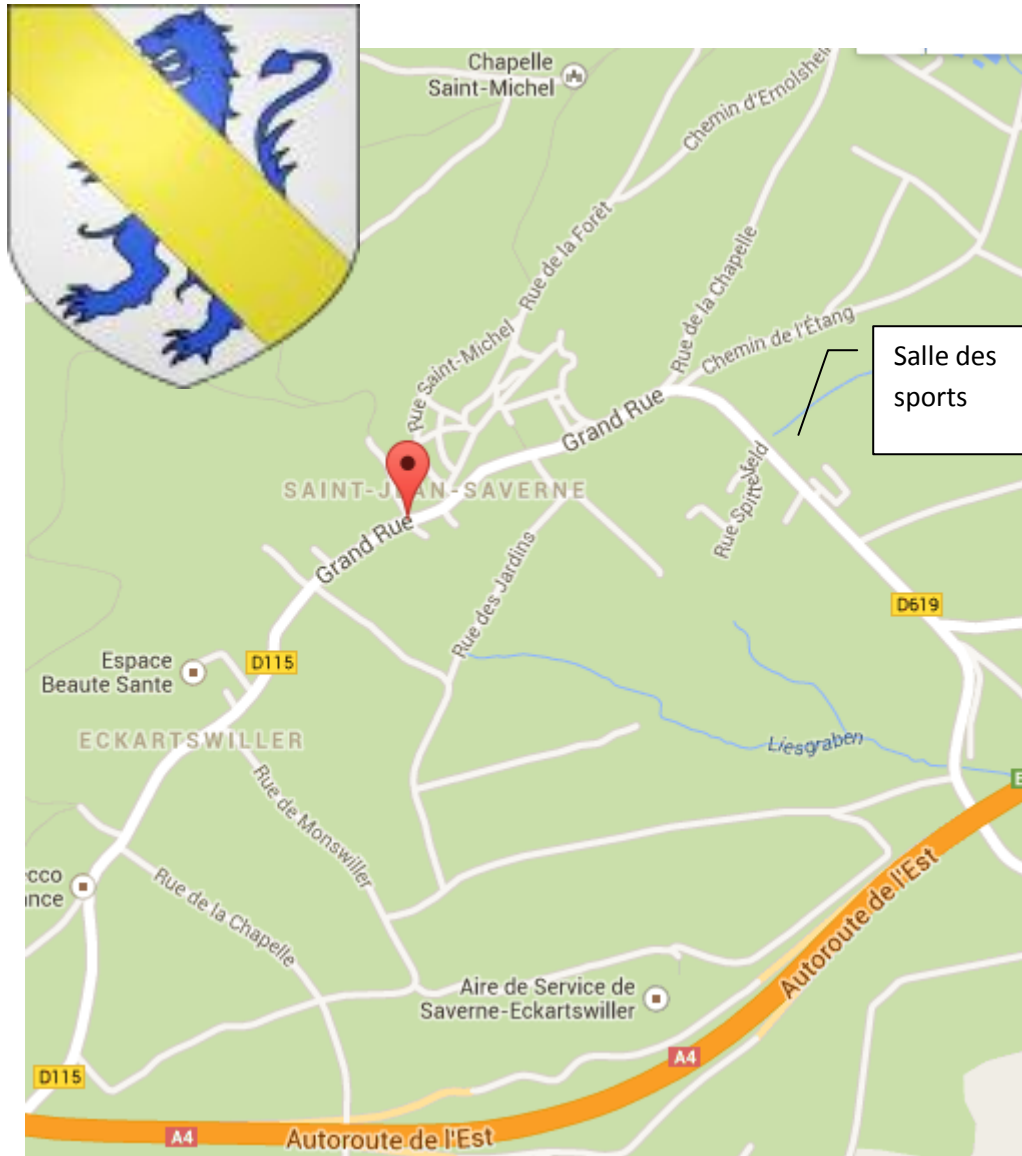


Saint-Jean-Saverne

Comment vous rendre à Saint-Jean-Saverne :



LES AMIS DU MONT SAINT MICHEL
Vous invitent à la sortie hivernale du
DISCRICIT II

Le dimanche 2 février 2014



Rendez-vous à 9h00
à la salle des sports
(à l'entrée sud du village)

9h00 – Accueil à la Salle des Sports de St Jean-Saverne

Rando Hivernale 2014

Café et gâteaux vous ferons patienter jusqu'au départ de la randonnée vers 9h30.

9h30 – Départ de la randonnée vers le Chantier du tunnel de la LGV côté Ernolsheim - Montée à la Heidenstadt (vestige d'un ancien Oppidum celtique), par les sources captées du Rossbrennel et le carrefour du Polenberg nous rejoignons la Croix de Langenthal et le Chalet du Mont Saint Michel. Environ 8 km de marche avec un dénivelé positif de 300 m. Selon les conditions météo et contraintes horaires possibilité de raccourcir le circuit.

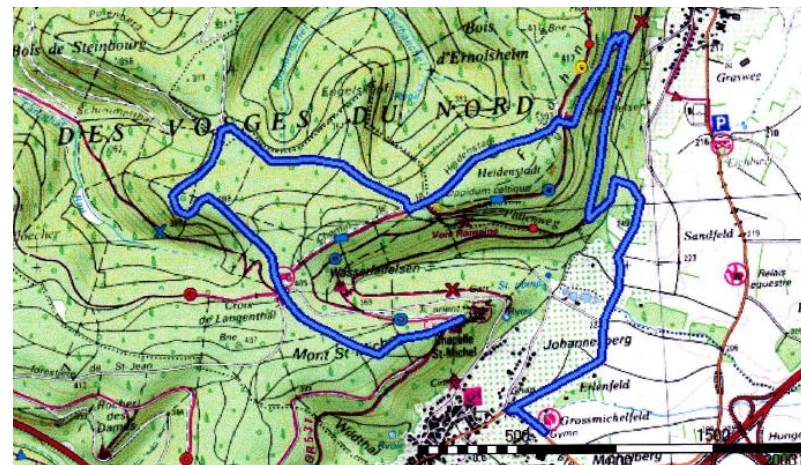
Pause repas avec possibilités de grillades et de prendre les boissons au chalet.

Après repas, retour vers la salle de Sports par le Wasserfalfelsen, le chemin du Philosophe, le vallon de la Winterhalde. (4 km en descente presque uniquement)

Vers 15 heures 30 à la salle remise des récompenses Verre de l'amitié offert par le district.

Bonne journée à tous
Le Président Camille Oswald

Pour tout renseignement complémentaire contacter le
03 88 91 80 11



Distance à plat	8100.69 m	Distance réelle	8100.69 m
Altitude minimum	219 m	Altitude maximum	407 m
Dénivelée positive	314 m	Dénivelée négative	167 m
Différence d'altitude	146 m	Temps de marche	2 h 32 min
Durée totale	2 h 32 min	Temps de pause	0 h 00 min



Distance à plat	4073.68 m	Distance réelle	4073.68 m
Altitude minimum	226 m	Altitude maximum	379 m
Dénivelée positive	64 m	Dénivelée négative	208 m
Différence d'altitude	-143 m	Temps de marche	1 h 03 min
Durée totale	1 h 03 min	Temps de pause	0 h 00 min